

## **INDICADOR CLAVE 19: DESEMPLEO.**

**Zona urbana de Cozumel Quintana Roo, México.**

**Meta de desarrollo del milenio:** Fomentar una asociación global para el desarrollo.

**Meta de la Agenda Hábitat:** Promover las asociaciones entre los sectores público y privado y estimular las oportunidades de empleo productivo.

**Definición:** Proporción promedio de desempleados, hombres y mujeres, como una fracción de la fuerza laboral formal.

**Importancia:** Quizá la característica más distintiva de las ciudades sea la actividad económica. Esta es muy intensa y está también muy diversificada. Una ciudad con una economía competitiva supone una considerable oferta de empleo para sus habitantes, de ahí que la medición del desempleo sea necesaria para evaluar su desempeño. Así mismo, dicha medición es útil para prever situaciones que pueden llegar a caracterizar a una sociedad entera, pues son las ciudades las que concentran la mayor parte de la población de un país.

### **Comentarios**

El cálculo de este indicador se hace utilizando las cifras referentes a la Población Económicamente Activa desocupada en un periodo específico de tiempo. Sin embargo, con excepción de algunos años en los que se efectúa un censo, estos datos no suelen estar disponibles. En vez de ellos se cuenta con la Tasa Abierta de Desempleo, calculada por el Instituto de Geografía, Estadística e Informática (INEGI), que está disponible sólo a nivel nacional y por entidad.

### **Metodología**

#### **a) Fuente de información**

XII Censo General de Población y Vivienda 2000.

Banco de Información Económica (BIE) del Instituto Nacional de Estadística, Geografía e Informática. Encuesta Nacional de Empleo Urbano (ENEU).

## b) Cálculo

### Variables

**PEAT:** Población Económicamente Activa total.

**PEAD:** Población Económicamente Activa desocupada.

**TAD:** Tasa abierta de desempleo.

**KI19:** Indicador Clave 19.

### Fórmulas:

$$KI19 = \frac{PEAD}{PEAT} \times 100$$

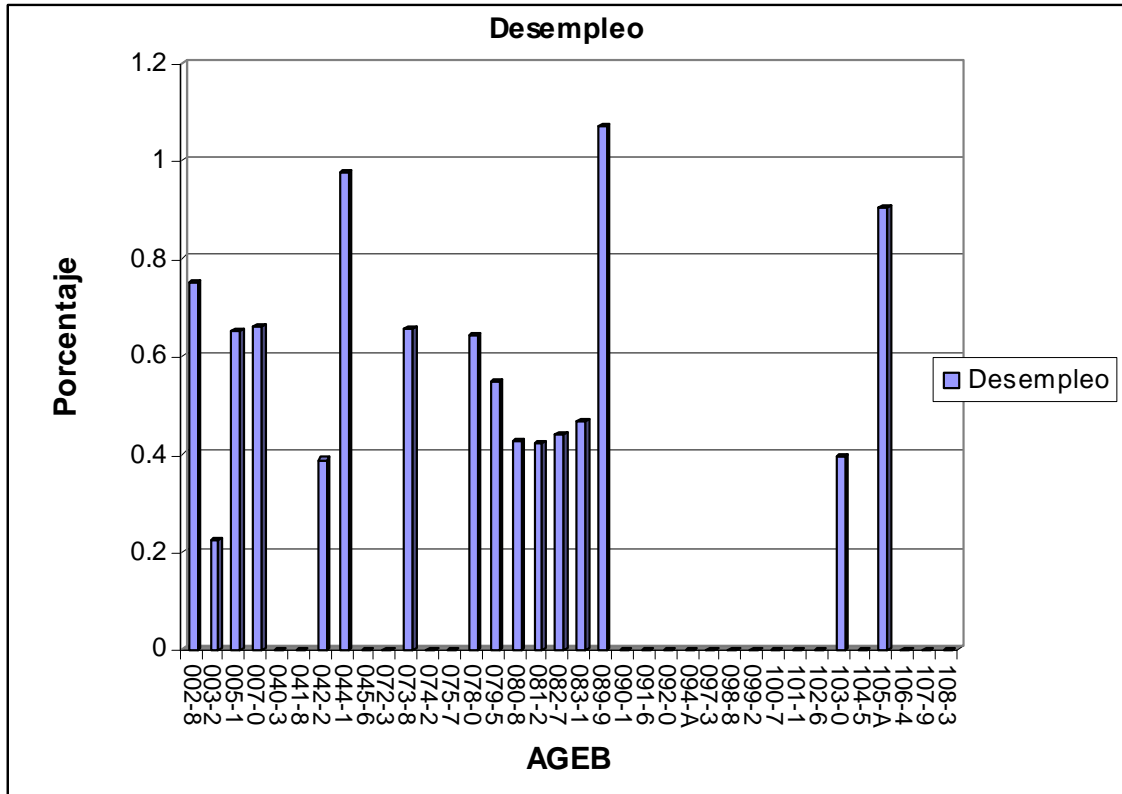
$$KI19 = \frac{140}{44246} \times 100 = 0.32457747$$

**TABLA INDICADOR 19: DESEMPLEO EN LOCALIDAD DE COZUMEL POR AGEB**

AGEB	Desempleo
002-8	0.75244545
003-2	0.22509848
005-1	0.65181966
007-0	0.66115702
040-3	0
041-8	0
042-2	0.38834951
044-1	0.9751773
045-6	SD
072-3	SD
073-8	0.65703022
074-2	0
075-7	SD
078-0	0.64102564
079-5	0.54744526
080-8	0.42553191
081-2	0.42194093
082-7	0.44091711
083-1	0.4691165
089-9	1.06907895
090-1	SD
091-6	SD
092-0	0
094-A	0
097-3	0
098-8	SD
099-2	0
100-7	0
101-1	0
102-6	SD
103-0	0.39525692
104-5	0
105-A	0.90293454
106-4	0
107-9	0
108-3	0

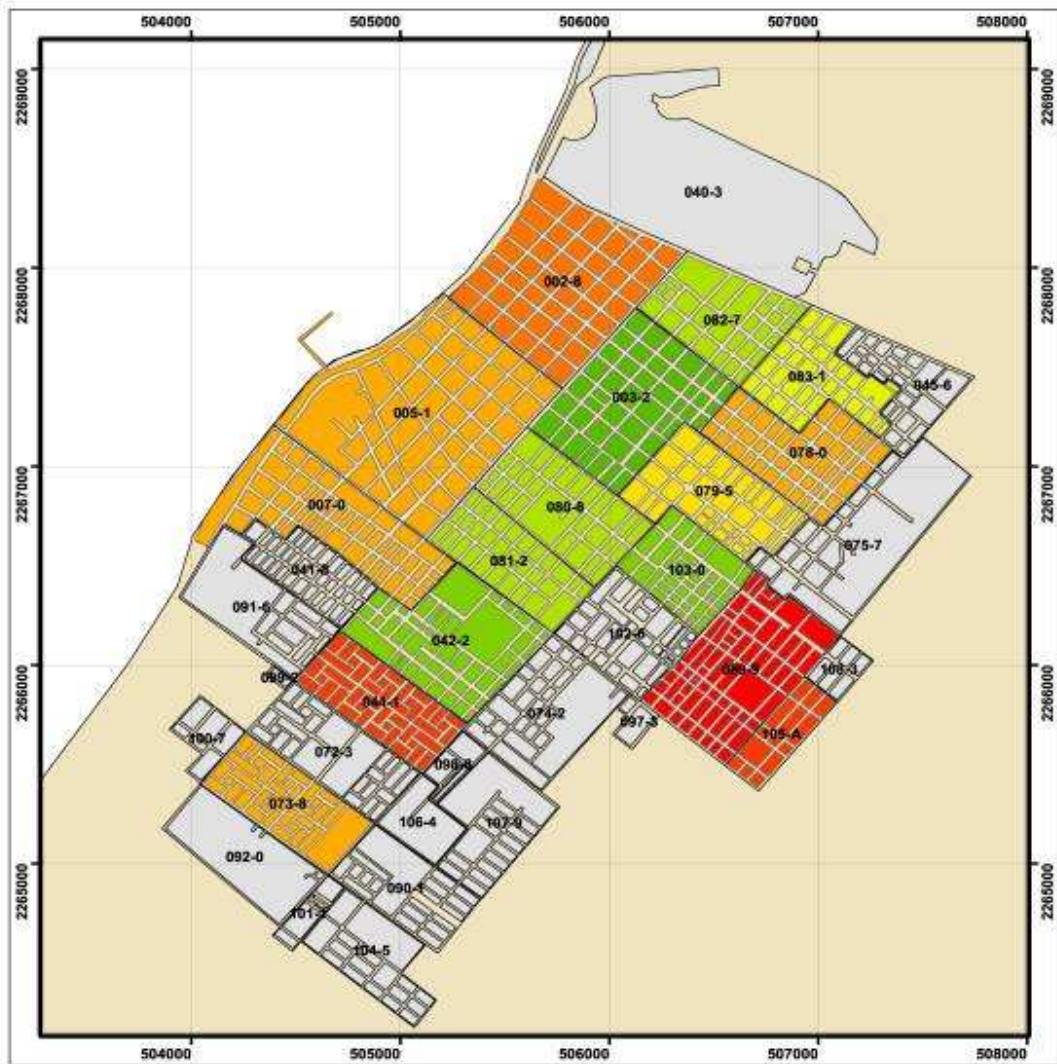
Fuente: INEGI 2000

**GRÁFICA 9. INDICADOR 19: DESEMPLEO POR ÁREA GEOESTADÍSTICA BÁSICA DE LA ZONA URBANA DE COZUMEL, QUINTANA ROO.**



Fuente: INEGI 2000

**MAPA 6. INDICADOR 19: DESEMPLEO POR ÁREA GEOESTADÍSTICA BÁSICA DE LA ZONA URBANA DE COZUMEL, QUINTANA ROO.**



**Indicador Clave 19: Desempleo**

Proporción de desempleo promedio (hombres y mujeres) durante el año, como una fracción de la fuerza laboral (formal)

**Legenda:**

Desempleo [en %]

no data	0,45 - 0,47
0,00 - 0,23	0,48 - 0,55
0,24 - 0,40	0,56 - 0,66
0,41 - 0,44	0,67 - 0,75
	0,76 - 0,98
	0,99 - 1,07

194-6	AGEB
	Municipio Cozumel

0 250 500 1000 m

Proyección: NAD 1927 UTM Zone 16 N  
Fuente: INEGI 2000

